

07 jaanuar 2025

Kutse piiride kättenäitamisele Maatoiming nr 202411199532

Nimi: **Eesti Vabariik, volitatud asutus Transpordiamet, esindaja**
registrikood: 70001231
Aadress:
Telefon:
E-post: info@kliimaministeerium.ee

Piiripunktidega seotud maatükid: 25248 Antsla-Sänna tee 14302:002:0006.

Toimumise kuupäev: 17 jaanuar 2025, Kellaeg: Kokkuleppel

Piiri kättenäitamise asukoht

Piiri ja piirimärkide kättenäitamine toimub nimetatud katastriüksustel looduses, selleks palun võtta ühendust, et leppida kokku täpsem asukoht ja kellaeg

Piiri asukoha maastikul kättenäitamise põhjus

Teostatakse Võru maakond, Antsla vald, Kollino küla, Pärsimäe(14302:002:0062) katastriüksuse jagamine. Teile kuulub piirnev 25248 Antsla-Sänna tee 14302:002:0006. katastriüksus.

Ilmumata jätmise või kirjaliku seisukoha esitamata jätmise tagajärjed

Kui Te ei saa piiri kättenäitamisele tulla, palun teavitage mind sellest kirja lõpus oleva e-maili või telefoni teel. Samadel kontaktidel saate esitada ka täiendavaid küsimusi. Piiri kättenäitamisele võite saata ka esindaja. Palun mind sellest eelnevalt teavitada ja esitada mulle esindust tõendav volikiri.

Kutse saatmisega loetakse piirimärkide asukohad ja nende alalhoiu kohustus kinnisasja omanikule teatavaks tehtuks ja omanik piiride asukohaga nõustunuks (maakatastriseaduse § 17 lõige 6), välja arvatud juhul, kui ilmneb piiride kindlakstegemise vajadus.

Kui Teil on piiri ja piirimärkide kohta märkusi, tuleb need esitada hiljemalt piiri kättenäitamisel maastikul. Teie poolt esitatud märkused, taotlused ja seisukohad kantakse piiriprotokollis.

Piiriprotokollis allkirjastamine

Pärast piiri kättenäitamist koostatakse 3 tööpäeva jooksul piiriprotokoll, mida saate allkirjastada digitaalselt. Digitaalse allkirjastamise võimaluse puudumisel teavitage mind eelnevalt ning sellisel juhul saate piiriprotokollis allkirjastada paber kandjal.

Piirimärkide alalhoiukohustus

Kinnisasja omanik peab tagama piirimärgistuse säilimise. Te ei või piirimärke iseseisvalt muuta ega ümber paigutada (asjaõigusseaduse § 128 lg 2)

Kommentaar

NR:5 (TEEMAA_SERVA_PUNKT). 9,0m tee teljest..

NR:6 (METALLTORU). Taastatud, arvestades eelnevalt mõõdistatud piiripunkti L-Est koordinaate ja kaugust tee teljest 10m..

NR:3, 23, 24, 25, 26, 27, 2, 1, 28, 29, 37, 22, 30, 31, 32, 21, 20, 33, 34, 35, 36, 19, 18 (TEEMAA_SERVA_PUNKT). 9,0m tee teljest..

NR:13 (METALLTORU). Paigaldatud lähtudes maakorralduskavast 9m kaugusle tee teljest.

NR:18 (METALLTORU). Taastatud, arvestades eelnevalt mõõdistatud algandmeid 9m kaugusele tee teljest.

Lugupidamisega

Maamõõtja: Indrek Prants (tegevuslitsents nr. 615)
Postiaadress: Võru maakond, Võru linn, Paju tänav 8, 65610
Telefon: 56980231
E-post: indrek@geomel.ee

Maatoiming nr 202411199532

Piirikirjeldus

Piiripunktidega seotud maatükid

14302:002:0062, 14302:002:0006, 14302:002:0442,
14302:002:0108, 14302:002:0028, 14201:001:0200

Katastrimõõdistamise aeg

3. jaanuar 2025 kuni 10. detsember 2025

Katastrimõõdistamise tulemus

Piiripunkti nr skeemil	Koordinaadid	Piiripunkti liik	Piiripunkti tunnus	Piirimärgi paigaldamine
10	X = 6412073.51 Y = 653169.95	METALLTORU	100007490548	PAIGALDATUD
11	X = 6412187.98 Y = 652992.6	METALLTORU	100007490547	PAIGALDATUD
13	X = 6412286.85 Y = 652990.94	METALLTORU	100007490545	PAIGALDATUD
12	X = 6412233.22 Y = 652939.2	METALLTORU	100007490544	PAIGALDATUD
15	X = 6411927.9 Y = 652865.6	METALLTORU	100001800289	OLEMASOLEV
9	X = 6412053.09 Y = 653219.61	METALLTORU	100007490543	PAIGALDATUD
22	X = 6412333.92 Y = 652866.73	TEEMAA_SERVA_- PUNKT	100001794272	ARVUTUSLIK
21	X = 6412365.5 Y = 652763.94	TEEMAA_SERVA_- PUNKT	100005469826	ARVUTUSLIK
20	X = 6412371.92 Y = 652732.07	TEEMAA_SERVA_- PUNKT	100005469825	ARVUTUSLIK
19	X = 6412387.56 Y = 652627.88	TEEMAA_SERVA_- PUNKT	100005469824	ARVUTUSLIK
6	X = 6412126.65 Y = 653380.64	METALLTORU	100005144654	TAASTATUD
5	X = 6412127.39 Y = 653381.15	TEEMAA_SERVA_- PUNKT	100007078675	ARVUTUSLIK
3	X = 6412139.69 Y = 653362.96	TEEMAA_SERVA_- PUNKT	100001307196	ARVUTUSLIK
2	X = 6412182.17 Y = 653273.96	TEEMAA_SERVA_- PUNKT	100005469756	ARVUTUSLIK

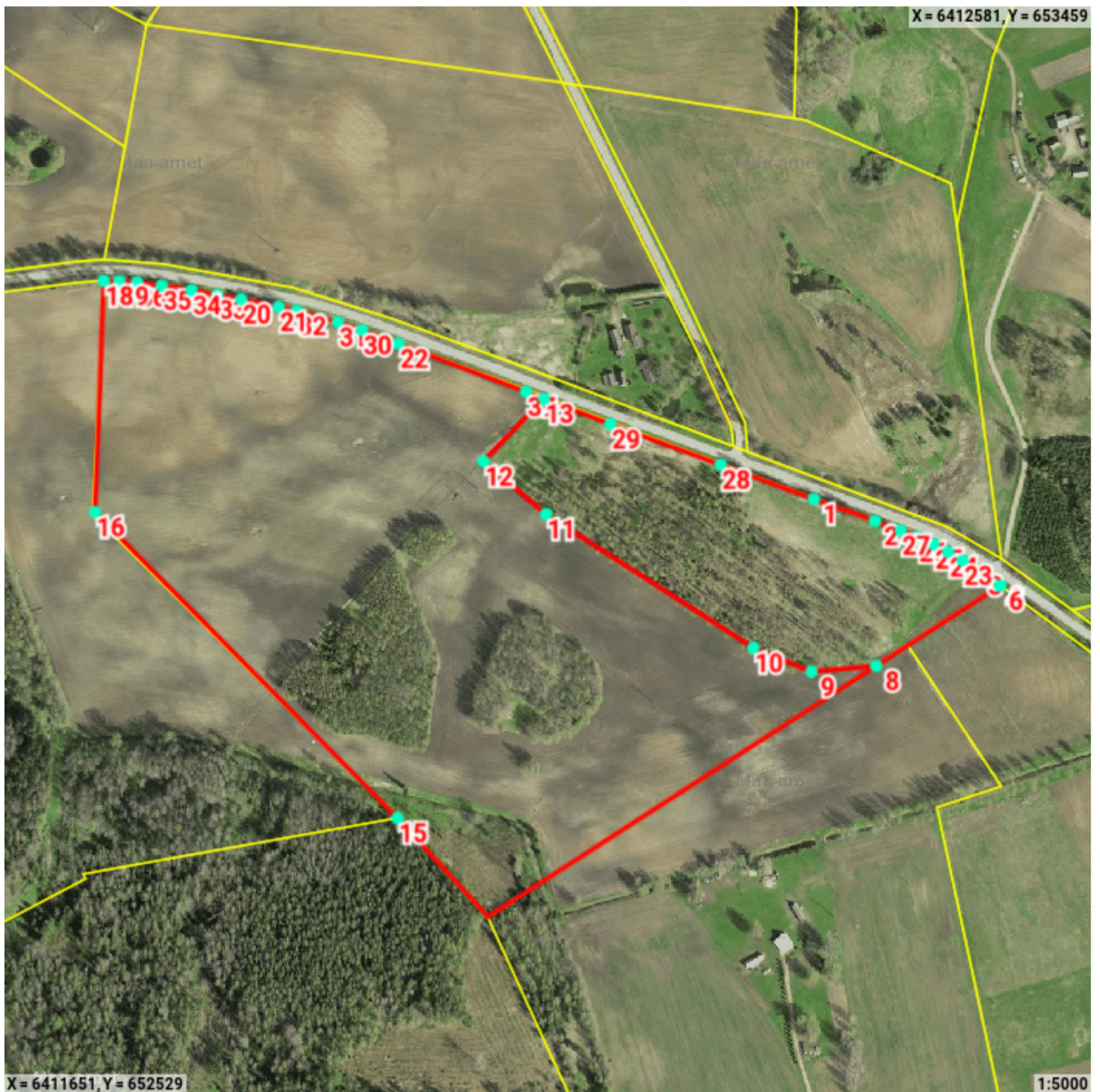
1	X = 6412200.95 Y = 653221.67	TEEMAA_SERVA_- PUNKT	100001333417	ARVUTUSLIK
18	X = 6412387.64 Y = 652614.59	METALLTORU	100005469823	TAASTATUD
16	X = 6412189.77 Y = 652607.06	PIIRIMARK_- PAIGALDAMATA	100001333434	PAIGALDAMATA
8	X = 6412058.15 Y = 653274.92	PIIRIMARK_- PAIGALDAMATA	100007490546	PAIGALDAMATA
4	X = 6412129.2 Y = 653378.56	TEEMAA_SERVA_- PUNKT	100007078674	ARVUTUSLIK
35	X = 6412383.62 Y = 652664.2	TEEMAA_SERVA_- PUNKT	100007494981	ARVUTUSLIK
33	X = 6412375.81 Y = 652711.63	TEEMAA_SERVA_- PUNKT	100007494978	ARVUTUSLIK
32	X = 6412362.04 Y = 652779.56	TEEMAA_SERVA_- PUNKT	100007494982	ARVUTUSLIK
31	X = 6412352.39 Y = 652814.67	TEEMAA_SERVA_- PUNKT	100007494977	ARVUTUSLIK
29	X = 6412265.01 Y = 653047.79	TEEMAA_SERVA_- PUNKT	100007494972	ARVUTUSLIK
28	X = 6412230.33 Y = 653141.96	TEEMAA_SERVA_- PUNKT	100007494974	ARVUTUSLIK
25	X = 6412162.12 Y = 653324.11	TEEMAA_SERVA_- PUNKT	100007494985	ARVUTUSLIK
24	X = 6412155.49 Y = 653336.5	TEEMAA_SERVA_- PUNKT	100007494984	ARVUTUSLIK
36	X = 6412386.35 Y = 652643	TEEMAA_SERVA_- PUNKT	100007494980	ARVUTUSLIK
37	X = 6412292.76 Y = 652975.67	TEEMAA_SERVA_- PUNKT	100007494986	ARVUTUSLIK
27	X = 6412174.03 Y = 653295.88	TEEMAA_SERVA_- PUNKT	100007494975	ARVUTUSLIK
23	X = 6412148.28 Y = 653348.91	TEEMAA_SERVA_- PUNKT	100007494979	ARVUTUSLIK
26	X = 6412168.27 Y = 653310.43	TEEMAA_SERVA_- PUNKT	100007494983	ARVUTUSLIK
34	X = 6412379.67 Y = 652689.54	TEEMAA_SERVA_- PUNKT	100007494973	ARVUTUSLIK
30	X = 6412345.44 Y = 652835.35	TEEMAA_SERVA_- PUNKT	100007494976	ARVUTUSLIK

Muud tähtsust omavad asjaolud

Märkuse nr
skeemil

Märkus

Piiride kirjelduse skeem 1



Piiride kirjelduse skeem 2

